



Gestione **veloce, affidabile e sicura** della posta elettronica

Un mail server alla portata delle aziende di ogni dimensione

MDaemon

MDaemon garantisce una gestione completa della posta elettronica in ambiente *Windows* in maniera **veloce, affidabile e sicura**. Grazie alle sue caratteristiche innovative e alla sua **celebre stabilità** disporre di un server di posta elettronica oggi è facile ed economico; alla portata delle aziende di ogni dimensione.

Integrazione Active Directory

MDaemon è in grado di **integrarsi** alla perfezione con ogni rete, grazie al pieno supporto per **Active Directory**.

Non solo le **password di posta elettronica e di rete** possono essere **sincronizzate**, ma alla creazione di un nuovo account di rete, **MDaemon** predispone automaticamente una nuova casella di posta corrispondente all'utente appena inserito.

Anche le mailing list sfruttano questa integrazione: è possibile creare **liste di distribuzione** i cui membri sono presi "al volo" dal database di **Active Directory**.

Sincronizzazione con palmari

Sincronizzare il proprio dispositivo palmare senza collegarlo al proprio pc... ora con **MDaemon** è possibile!

MDaemon Pro integra uno strumento per la **sincronizzazione fra il server MDaemon e un dispositivo portatile**. La sincronizzazione è **bidirezionale** e non necessita di cavi: avviene in tempo reale.

L'unico requisito per il palmare è che sia compatibile con lo standard SyncML e Sync4j.

Sempre per i palmari è arrivata un'altra novità.

Accedendo a **WorldClient** direttamente con il proprio palmare, è possibile accedere non solo alla posta elettronica ma anche a tutti i **contatti, le attività e alle cartelle pubbliche**: il sistema **rileva** automaticamente che si è connesso un **palmare** e presenta un'interfaccia utente ottimizzata per l'utilizzo con dispositivi palmari.

Potente e flessibile, **MDaemon** è una soluzione modulare, moderna e completa che risponde a tutte le esigenze di messaggistica.

MDaemon è disponibile in due versioni, **Standard e Pro** per supportare qualsiasi tipo di connessione: ISDN, ADSL, o linee dedicate.

MDaemon è un server versatile, in grado di gestire tutti i protocolli standard anche su connessioni sicure.

Stabile e performante, **MDaemon** è in grado di supportare qualsiasi configurazione della rete locale; integra funzioni di **protezione dallo spam**, semplifica le politiche di backup e include le funzionalità **groupware** per la condivisione di rubriche e calendari.

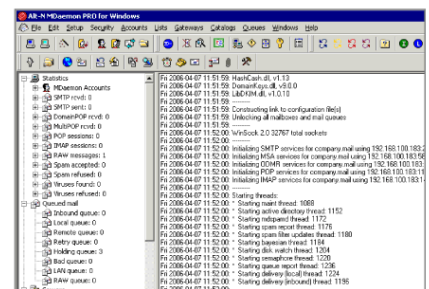
Le caratteristiche avanzate di livello enterprise lo rendono utilizzabile in ogni realtà lavorativa e lo posizionano come valida alternativa a **MS Exchange** pur **costando molto meno**.

Grazie alle funzionalità di **MDaemon**, è possibile gestire tutta la posta elettronica per la propria struttura appoggiandosi alla casella del proprio ISP oppure si può ospitare un **dominio completo** direttamente sulla propria rete con il server SMTP di **MDaemon**.

Il mail server potente ed economico

Con **WorldClient** si può **accedere via web** alla propria **mailbox** per gestire la posta elettronica, i contatti e l'agenda.

MDaemon è **facile da gestire anche in remoto** con **WebAdmin**, l'interfaccia intuitiva per amministrare il mail server via browser in modo articolato, flessibile e sicuro!



Un dettaglio dell'interfaccia per l'amministrazione di **MDaemon**

Le versioni Standard e Pro

MDaemon Standard è la soluzione iniziale, dal prezzo accessibile, adatta alle **piccole imprese** e agli studi professionali che intendono dotarsi internamente di un mail server potente e affidabile.

Indicato per esigenze di base è flessibile, stabile e performante anche su hardware non recente; risulta particolarmente **facile da mantenere** e assicura facili operazioni di backup.

La versione Standard consente di ricevere email anche disponendo di **una sola casella** → →

Migrare a MDAemon è facile!

MDMigrator è l'utility gratuita che consente di spostare i dati da un server *Microsoft Exchange* al server *MDAemon*. L'operazione è semplice, automatica e non richiede di essere assistita da un operatore.

<http://www.achab.it/mdaemon>

Riunioni facili

WorldClient è in grado di controllare gli impegni e le attività segnate sul calendario degli utenti, per pianificare riunioni e appuntamenti sapendo se gli invitati sono disponibili o già impegnati.

La funzionalità **free/busy di MS Outlook** è pienamente supportata. Si possono **organizzare le riunioni con un semplice click**, accettare o rifiutare gli inviti, proprio come avviene con *Exchange*.

WorldClient permette di **visualizzare le email in tutte le lingue**, senza dover cambiare il set di caratteri nel proprio pc o browser.

Inoltre, *WorldClient* supporta le **cartelle di tipo Note** che possono essere condivise con altri utenti e sono compatibili e sincronizzabili con le Note di *Outlook Connector*.

Prestazioni

I motori IMAP, antispam, anti-virus e content filter sfruttano più processori e sono multithread; questo significa che i messaggi sono processati in parallelo e più velocemente dal mail server.

Sicurezza

MDAemon, da sempre leader nella sicurezza della posta elettronica, supporta la nuova tecnologia *Sender-ID* di Microsoft, un "framework" di sicurezza atto a **impedire la falsificazione** degli indirizzi email.

MDAemon si avvale inoltre della rivoluzionaria tecnologia **Outbreak Protection** per fermare il malware (virus, spam, dialer, phishing) in tempo reale. *Outbreak Protection* è disponibile con il plug-in *SecurityPlus for MDAemon*.

Code personalizzate

Con *MDAemon* è possibile creare code personalizzate e spostare le email dentro di esse.

Per le code personalizzate è possibile schedulare orari di invio a proprio piacimento, per esempio per inviare le mailing list o le email che superano una certa dimensione in momenti di traffico limitato.

→ di posta senza necessariamente dotarsi di router, o linee dedicate. Può essere utilizzata con ogni client di posta.

Al crescere delle esigenze, è possibile passare a *MDAemon Pro* aggiornando il prodotto, senza dover procedere alla reinstallazione.

MDAemon Pro possiede tutte le funzionalità della versione Standard alle quali si aggiungono **caratteristiche avanzate** di livello enterprise.

Le funzionalità distintive come il supporto IMAP, il supporto per domini multipli, il rinnovato filtro antispam, il supporto SSL e le **funzionalità groupware integrate** per la condivisione del calendario e dei contatti, permettono di risolvere qualsiasi problema di messaggistica.

La versione Pro è indicata per **tutte le realtà alla ricerca di elevati standard** in termini di flessibilità, potenza, sicurezza e fruibilità, ma particolarmente attente al prezzo.

WorldClient

WorldClient è lo strumento gratuito per accedere via web alla propria casella di posta di *MDAemon*. Permette agli utenti di modificare password, autorisponditori, lingua e aspetto dell'interfaccia utente, nonché le regole per lo smistamento della posta della propria casella.

In *WorldClient PRO*, disponibile con *MDAemon Pro*, è possibile condividere le **rubriche e i calendari**, assegnando a utenti differenti diversi livelli di accesso (lettura, modifica, cancellazione).

I plug-in

MDAemon funziona ancora meglio se usato insieme ai plug-in, che ne **estendono le funzionalità**.

- *SecurityPlus for MDAemon*: molto più di un antivirus. La miglio-

re protezione contro il malware.

- *Outlook Connector for MDAemon*: condivisione di contatti e calendari senza *Exchange*.
- *Archive Server for MDAemon*: per archiviare automaticamente le email e recuperarle al volo.
- *SMS Gateway for MDAemon* converte le email in SMS e viceversa.
- *RelayFax*: per ricevere i fax nella propria mailbox e archivarli insieme alle email.

Prova gratuita per 30 giorni

MDAemon è scaricabile dal sito web di Achab per una prova **gratuita** di trenta giorni!

<http://www.achab.it/mdaemon>

L'opinione

“ MDAemon ha funzionalità che Exchange non si sogna nemmeno! ”

Networking Computing Magazine
13 settembre 2006

Requisiti minimi di sistema

raccomandati per il corretto funzionamento di *MDAemon*:

- Pentium III 500 MHz o superiore
- Windows XP - 2000 - 2003
- protocollo di rete TCP/IP
- 512 MB di memoria (1 GB raccomandato)
- 30 MB di spazio su disco. I messaggi richiedono spazio supplementare
- Internet Explorer 5.5 o superiore
- possibilità di comunicare su rete Internet o Intranet

SI&O SRL rivende MDAemon

SI&O SRL
Via Palmanova 217 - 20132 Milano (MI)
Tel: 0227200784 - Fax: 0227208662
Email: sieo@sistemiweb.it
Sito web: <http://www.sistemiweb.it>



I marchi sono di proprietà dei rispettivi Produttori. Tutti i diritti sono riservati.

La riproduzione anche parziale del presente documento e l'utilizzo dei marchi sono *subordinati al consenso* di Achab S.r.l.
Achab S.r.l. - piazza Cinque Giornate, 4 - 20129 Milano - tel. 02 54108204 - email: info@achab.it - <http://www.achab.it>

